



## Politique d'investissement

- Fonds daté « **Buy and Watch** » 2029
- Stratégie d'investissement : **Fonds SFDR Article 9** soutenant des financements durables avec des **implications environnementales** et **sociales** au cœur du processus d'investissement
- Horizon de placement recommandé 5 ans

## Chiffres clés

**Valeur liquidative (Actions I/R) :** 100,67 € / 100,72 €

**Actif du compartiment :** 17,82 M €

## Indicateur de risque - SRI



## Caractéristiques du compartiment

### Gérants PERGAM :



Alexandre FERCI



Aymeric DIDAY

### Conseil ESG Philippe Hottinguer Gestion:



Pierre ALLEMANE



Oscar BEYLACQ

**Forme juridique :** SICAV UCITS V Française

**Date de lancement :** 28/06/2024

**Code ISIN :**

- **Action I :** FR001400P3W4
- **Action R :** FR001400P3V6

**Valeur liquidative :**

- **Action I :** 100,67 €
- **Action R :** 100,72 €

**Ticker Bloomberg :** PEOBIMI FP / PEOBIMR FP

**Classification :** Obligations Euro Diversifiées

**SFDR :** Article 9

**Devise de référence :** EUR

**Fréquence de valorisation :** Quotidienne

## Informations administratives

**Dépositaire :** ODDO BHF

**Société de gestion :** PERGAM

**Souscription / rachat cutoff :** 11h

**Souscription / rachat règlement :** J+2

## Frais

**Frais de souscription :** 2% max.

**Frais de rachat :** 0%

**Frais de gestion :**

- **Part I :** 0,6%
- **Part R :** 1,2%

## Contact

[investors@pergam.net](mailto:investors@pergam.net)

28 rue Bayard - 75008 PARIS - 01 53 57 72 00 - [www.pergam.net](http://www.pergam.net) - [contact@pergam.net](mailto:contact@pergam.net)

Numéro d'agrément AMF GP 01032 délivré le 1<sup>er</sup> août 2001

Sources : Pergam, Bloomberg Index Services Limited

## Philosophie d'investissement

Un fonds qui a pour objectif de combiner **performance financière** et **extra-financière**. Basé sur une stratégie de portage de type « **Buy & Watch** », tout en répondant aux plus hauts standards en matière de durabilité.

1/ L'univers d'investissement est d'abord filtré par **Philippe Hottinguer Gestion**.

2/ **Pergam** sélectionne les valeurs correspondant à sa double approche financière et extra-financière.

- L'analyse bottom-up évalue la solidité financière des émetteurs, les risques spécifiques, le potentiel de croissance durable, et leur capacité à offrir une valeur à long terme.
- L'analyse top-down examine les conditions économiques, les tendances du marché et les secteurs durables pour répartir les investissements selon les perspectives macroéconomiques, sectorielles et ESG.

3/ Une analyse approfondie **ESG** est réalisé sur chacun des émetteurs sélectionnés.

4/ Calibrage des pondérations et suivi des émetteurs

## Notre approche en matière de durabilité



Article 9 SFDR



Une gestion responsable/éthique



Standards ICMA

Quatre piliers



## Un univers global durable :



Green bonds



Social bonds



Sustainable bonds



Sustainability-linked bonds

## Commentaire de Gestion

**Oblig Impact 2029** réalise une performance positive sur ce premier mois de cotation avec un gain de +0.72%.

Malgré les incertitudes politiques françaises, le taux de l'OAT s'est compressé sur la période en passant de 3.30% à 3% et le spread France \ Allemagne de 8 bps à 71, cela a été un soutien à la performance du fonds. Les indices de crédits ont été porteurs sur la période et se sont resserrés de 5 bps pour l'Itraxx Main à 5 ans (55 bps en fin de période) et de 25 bps pour le Xover. Les banques centrales sont restées concentrées sur les données macro-économiques en particulier celles de l'inflation mais n'ont pas fait évoluer leurs taux directeurs. Le fonds est déployé progressivement sur le mois et nous sommes aujourd'hui investit à hauteur de 80%.

L'objectif est de continuer nos investissements et d'optimiser le rendement fixé pour nos porteurs.

Sur la partie ESG, l'analyse couvre la partie déployée du portefeuille. Le fonds investit notamment à travers **quatre thématiques majeurs** qui sont : **l'efficacité énergétique** (22.7%), les **technologies innovantes** (24.1%), **production d'énergie** (21.3%) et **économie circulaire** (23.2%) démontrant un équilibre thématique fort. Nous noterons que les titres présents en portefeuille ressortent avec une bonne notation sociétale.

La meilleure notation du portefeuille est à ce jour **Stora Enso** 4.25% 2029 avec une note globale de **90/100**.



Fonds à échéance



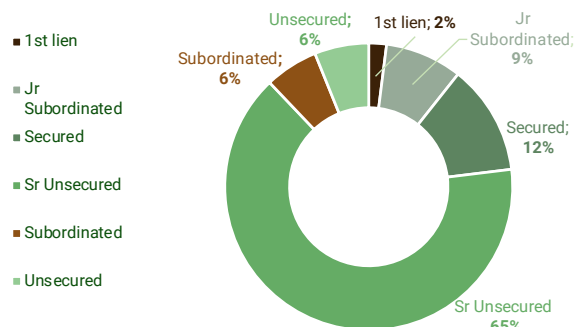
Fonds SFDR Article 9

Rapport mensuel : juillet 2024

**Analyse de portefeuille**

**Allocation**

En pourcentage l'actif net

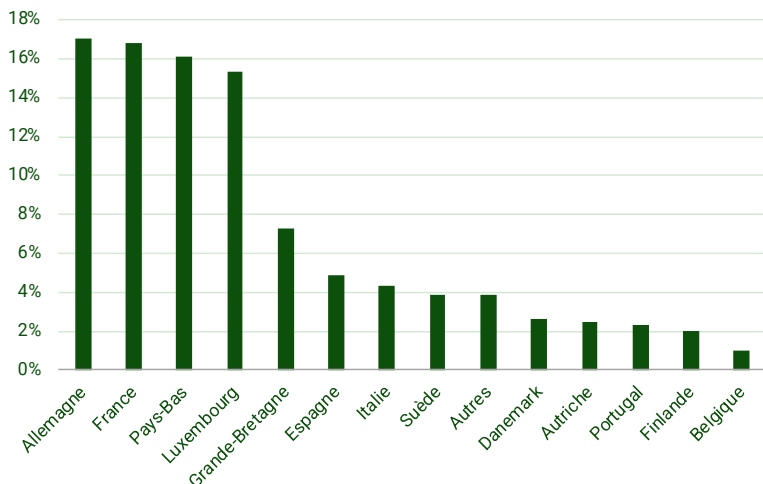


**Principales positions du compartiment**

Sociétés	Secteurs	Pays	Poids	Type
CANDRIAM SUS MM EUR-ID EUR	Fonds	Luxembourg	6,8%	Monétaire
EUROPEAN INVESTMENT BANK	Gouvernement	Luxembourg	5,5%	Oblig.
INEOS QUATTRO FINANCE 2	Matériaux de base	Grande-Bretagne	3,6%	Oblig.
VOLKSWAGEN LEASING GMBH	Conso. cycl.	Allemagne	3,0%	Oblig.
ING GROEP NV	Banque	Pays-Bas	2,9%	Oblig.

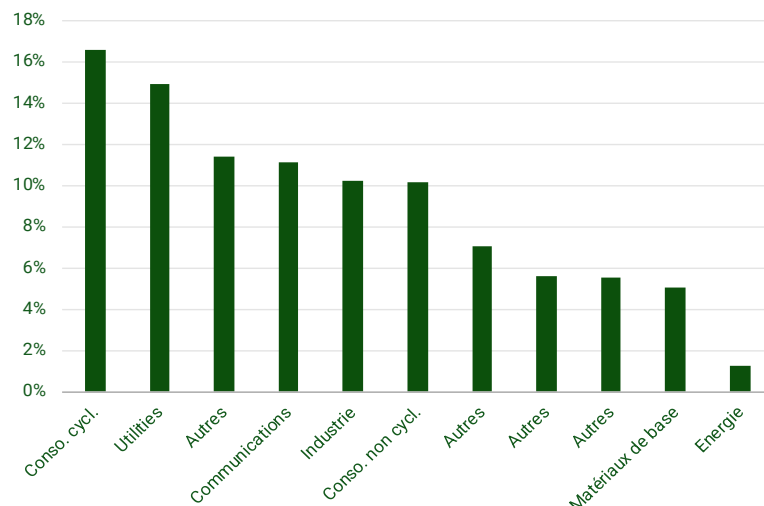
**Répartition géographique**

En pourcentage de l'actif net



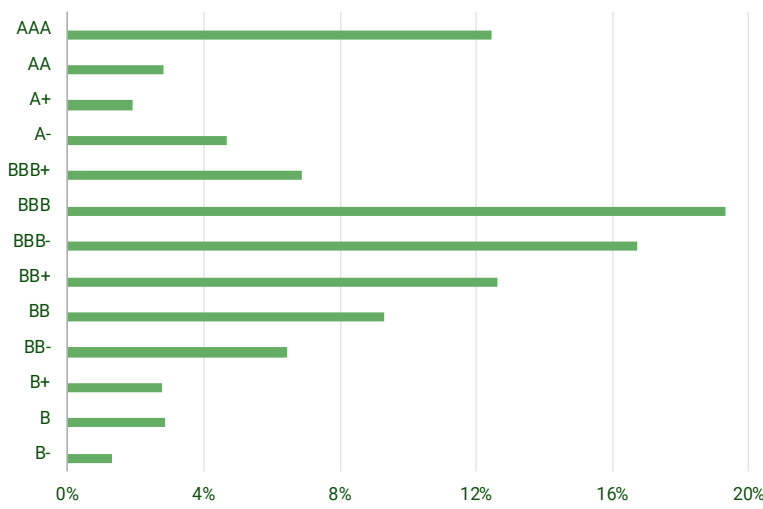
**Répartition sectorielle**

En pourcentage de l'actif net



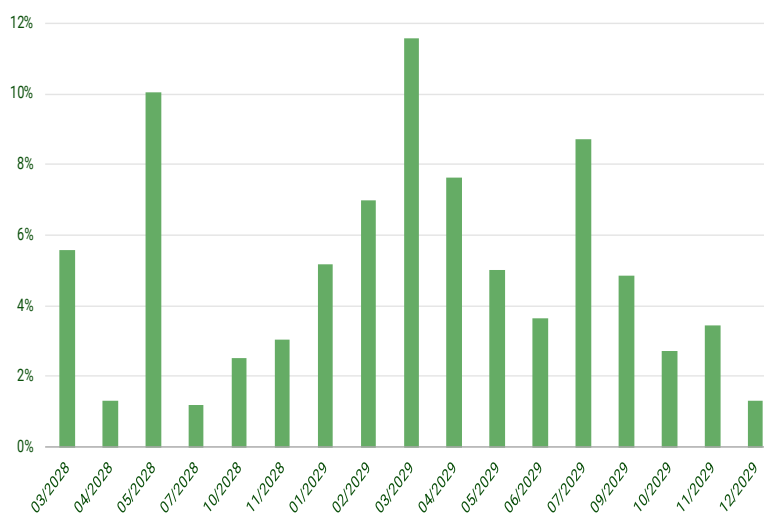
**Répartition par notation**

En pourcentage de l'actif net



**Répartition par maturité**

En pourcentage de l'actif net



**Principaux contributeurs**

	Poids	Contrib.		Poids	Contrib.
<b>VZ VENDOR FINANCING</b>	2,5%	0,07%	<b>ELO SACA</b>	2,2%	-0,11%
<b>EUROPEAN INVESTMENT BANK</b>	5,5%	0,05%	<b>ERAMET</b>	1,2%	0,00%
<b>RAIFFEISEN BANK INTL</b>	2,4%	0,05%	<b>MOBILUX FINANCE</b>	1,1%	0,00%

**Mesures de risques**

Ratios	Compartiment
Rendement Actuariel (%)	5,1
Duration	4,2
Notation Moyenne	BBB+
Investment Grade	65%
High Yield	35%

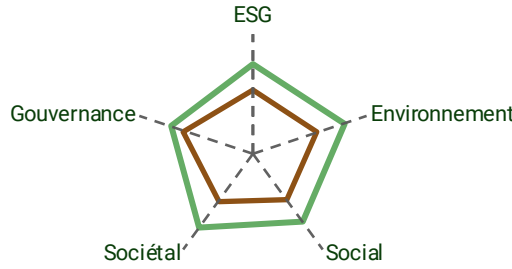
PERGAM CRÉATEUR D'INVESTISSEMENTS



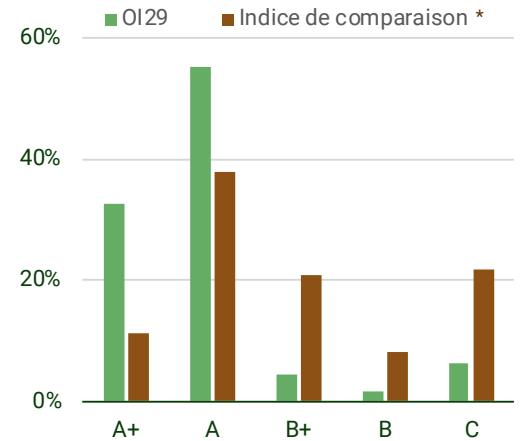
Analyse ESG

Notation ESG du fonds

	OI 29	Indice de comparaison*
ESG	61/100	43/100
Environnement	65/100	45/100
Social	57/100	38/100
Sociétal	62/100	40/100
Gouvernance	59/100	49/100



Répartition des notes ESG



Meilleures notes ESG

Obligations	Thématiques	Poids	Note ESG**
Stora Enso Oyj 4.25% EMTN 23/01.09.29	Economie circulaire	1,2%	90,0 A+
Raiffeisen Bank Intl AG VAR 21/17.06.33	Technologies innovantes	2,4%	87,4 A+
Telecom Italia SpA 1.625% EMTN Ser 44 21/18.01.29	Efficacité énergétique	1,0%	86,8 A+
Valeo SA 5.875% EMTN 23/12.04.29	Economie circulaire	1,2%	86,6 A+
Inmobiliaria Colo SOCIMI SA 2.5% EMTN Ser 4 17/28.11.29	Efficacité énergétique	0,5%	85,5 A+

Exposition par thématique

Thématiques de la transition	Poids
Production d'énergie	21,3%
Technologies innovantes	24,1%
Efficacité énergétique	22,7%
Economie circulaire	23,2%
Social	8,8%

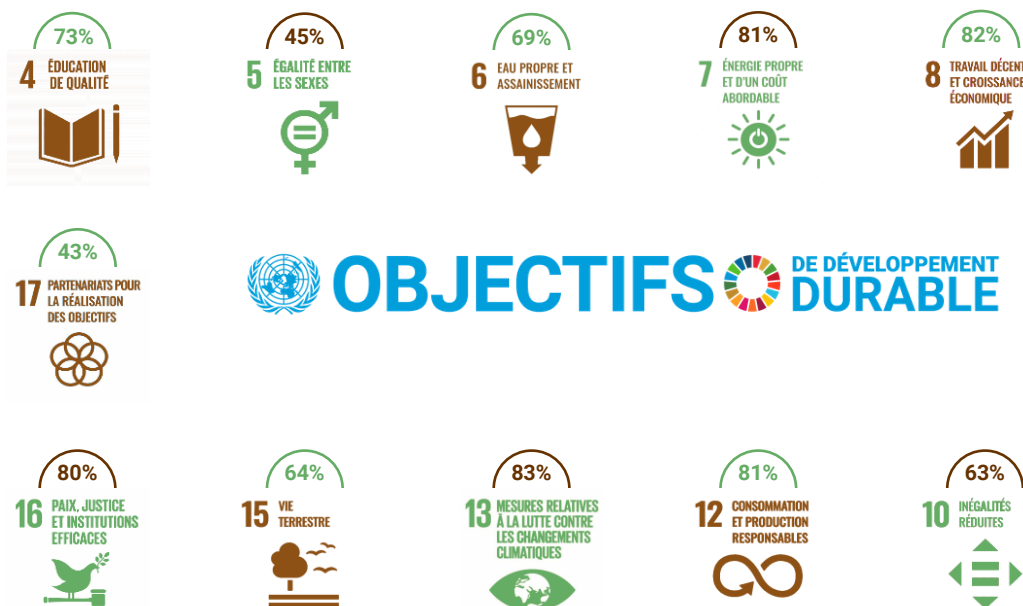
\*\*Les notations ESG sont effectuées en internes par PH Gestion à l'aide d'un outil propriétaire

Principaux indicateurs ESG du fonds

Indicateurs	OI29	Indice de comparaison *	Taux de couverture du fonds	Taux de couverture de l'indice
Part de CA éligible à la Taxonomie, en %	28%	21%	100%	100%
Intensité des émissions (Scope 1, 2 et 3), en TCO2 / M€ de CA	231	632	92%	98%
Due diligence sur les droits de l'homme	45%	38%	100%	100%
Suivi de la politique ESG de la supply chain	43%	8%	100%	100%
Existence d'un rôle responsable de la RSE	46%	51%	100%	100%

\*Calculée sur la part investie

Contributions indirectes aux ODD



OBJECTIFS DE DÉVELOPPEMENT DURABLE



**Informations importantes :** Les performances passées ne sont pas un indicateur fiable des performances futures et ne sont pas constantes dans le temps et ne font l'objet d'aucune garantie. L'OPCVM peut ne pas être approprié à tous les investisseurs. Les risques et frais liés à l'investissement dans l'OPCVM sont décrits dans le DIC (document d'information clé pour l'investisseur) et le prospectus de cet OPCVM, qui sont téléchargeables à partir du site [www.pergam.net](http://www.pergam.net). Pergam invite les personnes concernées à en prendre connaissance. Le DIC doit être remis au souscripteur préalablement à la souscription. Le traitement fiscal dépend de la situation de chaque client et est susceptible d'être modifié ultérieurement. Ce document doit être lu conjointement avec le prospectus et le DIC qui sont disponibles sur notre site internet [www.pergam.net](http://www.pergam.net).

« Source : Bloomberg Index Services Limitée. BLOOMBERG® et les indices référencés dans le présent document (les « Indices », et chacun de ces indices, un « Indice ») sont des marques de service de Bloomberg Finance L.P. et de ses sociétés affiliées (collectivement « Bloomberg ») et/ou d'un ou plusieurs fournisseurs tiers (chacun de ces fournisseurs, un « Fournisseur Tiers ») et ont obtenu une licence d'utilisation à certaines fins pour PERGAM SAS (le « Licencié »). Dans la mesure où un fournisseur tiers apporte une propriété intellectuelle en relation avec l'indice, ces produits tiers, noms de sociétés et logos sont des marques commerciales ou des marques de service et restent la propriété de ce fournisseur tiers.

Bloomberg ou les concédants de licence de Bloomberg détiennent tous les droits de propriété sur les indices Bloomberg. Ni Bloomberg ni les concédants de licence de Bloomberg, y compris un fournisseur tiers, n'approuvent ce matériel, ni ne garantissent l'exactitude ou l'exhaustivité de toute information contenue dans le présent document, ni n'offrent aucune garantie, expresse ou implicite, quant aux résultats qui en seront obtenus et, dans la mesure maximale autorisée par la loi, ni Bloomberg ni les concédants de licence de Bloomberg, y compris un fournisseur tiers, ne pourront être tenus responsables des blessures ou des dommages qui en découlent. »