



Politique d'investissement

- Fonds daté « **Buy and Watch** » 2029
- Stratégie d'investissement : **Fonds SFDR Article 9** soutenant des financements durables avec des **implications environnementales** et **sociales** au cœur du processus d'investissement
- Horizon de placement recommandé 5 ans

Chiffres clés

Valeur liquidative (Actions I/R) : 101,37 € / 101,26 €

Actif du compartiment : 19,39 M €

Indicateur de risque - SRI



Caractéristiques du compartiment

Gérants PERGAM :



Alexandre FERCI



Aymeric DIDAY

Conseil ESG Philippe Hottinguer Gestion:



Pierre ALLEMANE



Oscar BEYLACQ

Forme juridique : SICAV UCITS V Française

Date de lancement : 28/06/2024

Code ISIN :

- **Action I :** FR001400P3W4
- **Action R :** FR001400P3V6

Valeur liquidative :

- **Action I :** 101,37 €
- **Action R :** 101,26 €

Ticker Bloomberg : PEOBIMI FP / PEOBIMR FP

Classification : Obligations Euro Diversifiées

SFDR : Article 9

Devise de référence : EUR

Fréquence de valorisation : Quotidienne

Informations administratives

Dépositaire : ODDO BHF

Société de gestion : PERGAM

Souscription / rachat cutoff : 11h

Souscription / rachat règlement : J+2

Frais

Frais de souscription : 2% max.

Frais de rachat : 0%

Frais de gestion :

- **Part I :** 0,6%
- **Part R :** 1,2%

Contact

investors@pergam.net

Philosophie d'investissement

Un fonds qui a pour objectif de combiner **performance financière** et **extra-financière**. Basé sur une stratégie de portage de type « **Buy & Watch** », tout en répondant aux plus hauts standards en matière de durabilité.

1/ L'univers d'investissement est d'abord filtré par **Philippe Hottinguer Gestion**.

2/ **Pergam** sélectionne les valeurs correspondant à sa double approche financière et extra-financière.

- L'analyse bottom-up évalue la solidité financière des émetteurs, les risques spécifiques, le potentiel de croissance durable, et leur capacité à offrir une valeur à long terme.
- L'analyse top-down examine les conditions économiques, les tendances du marché et les secteurs durables pour répartir les investissements selon les perspectives macroéconomiques, sectorielles et ESG.

3/ Une analyse approfondie **ESG** est réalisé sur chacun des émetteurs sélectionnés.

4/ Calibrage des pondérations et suivi des émetteurs

Notre approche en matière de durabilité



Article 9 SFDR



Une gestion responsable/éthique



Standards ICMA

Quatre piliers



Un univers global durable :



Green bonds



Social bonds



Sustainable bonds



Sustainability-linked bonds

Commentaire de Gestion

Oblig Impact 2029 réalise une performance positive sur ce mois +0,65%.

Cette progression des actifs a été soutenue par la baisse des taux, le taux Allemand 10 ans est resté stable autour de 2.30% mais par une compression des primes de risques de nos obligations. Les indices crédits au global se sont légèrement compressés sur le mois avec l'Itraxx Main qui a évolué de 54.67 à 52.55 et le Xover de 294.68 à 288.49.

Le fonds est désormais pleinement déployé et permet de se positionner sur le marché du crédit à une maturité de 5 ans en amont des futures baisses de taux des banques centrales anticipées par le marché.

La réunion de Jackson Hole, grand rendez-vous des banquiers centraux, a été, comme souvent depuis quelques années sans surprise majeures.

J. Powell, président de la FED a confirmé que septembre devrait marquer le début du cycle de baisse de taux. Reste encore à déterminer l'ampleur de cette baisse : 25 ou 50 bps.

Nous serons vigilants sur le mois à venir aux opérations primaires éligibles à notre univers afin de capter des primes potentiellement attractives.

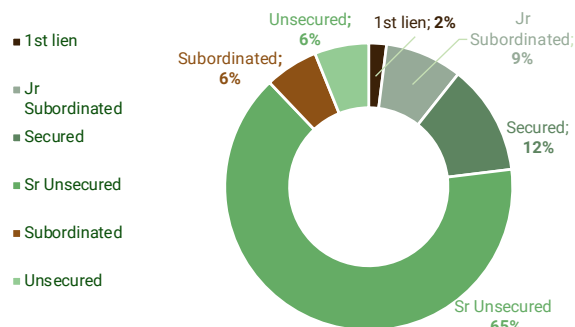
Sur le front de l'ESG, le mois d'août a été marqué par l'intégration d'Iberdrola, un émetteur reconnu sur le marché des green bonds. Les fonds levés à travers l'obligation présente en portefeuille ont permis la construction de deux nouveaux champs éoliens en France et en Allemagne, avec une capacité totale installée de 499 MW"



Analyse de portefeuille

Allocation

En pourcentage l'actif net

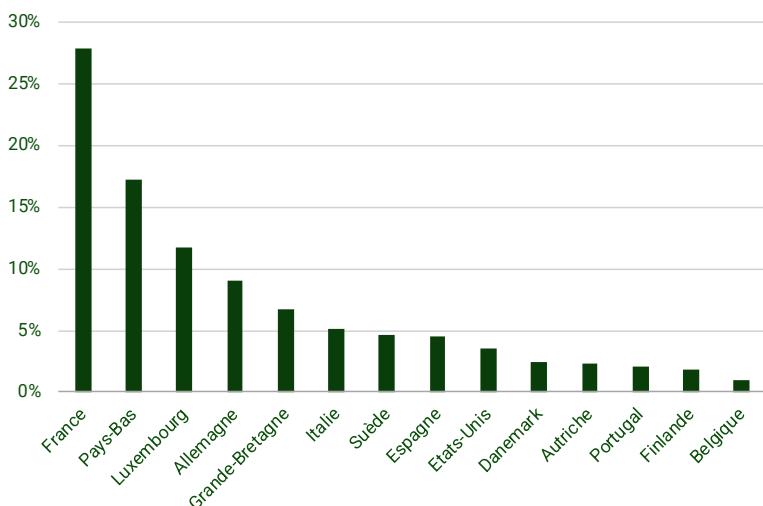


Principales positions du compartiment

Sociétés	Secteurs	Pays	Poids	Type
CANDRIAM SUS MM EUR-ID EUR	Fonds	Luxembourg	3,9%	Monétaire
INEOS QUATTRO FINANCE 2	Matériaux de base	Grande-Bretagne	3,4%	Oblig.
VOLKSWAGEN LEASING GMBH	Conso. cycl.	Allemagne	2,8%	Oblig.
ERAMET	Matériaux de base	France	2,7%	Oblig.
CECONOMY AG	Conso. cycl.	Allemagne	2,6%	Oblig.

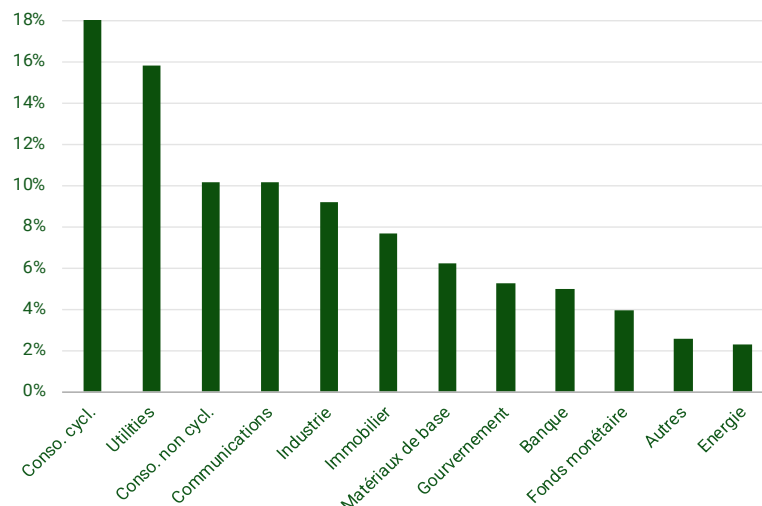
Répartition géographique

En pourcentage de l'actif net



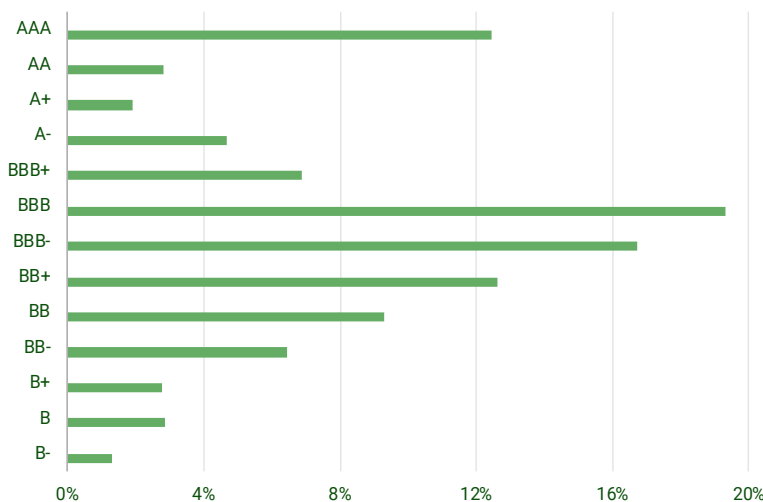
Répartition sectorielle

En pourcentage de l'actif net



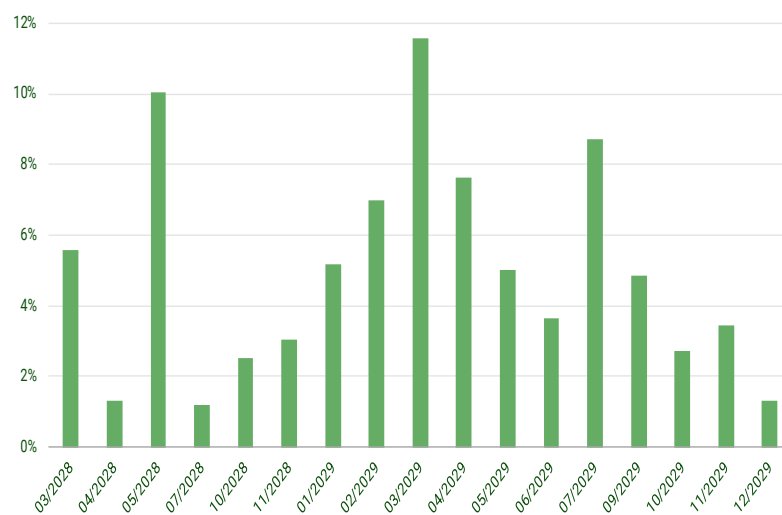
Répartition par notation

En pourcentage de l'actif net



Répartition par maturité

En pourcentage de l'actif net



Principaux contributeurs

	Poids	Contrib.		Poids	Contrib.
CPI PROPERTY GROUP SA	2,7%	0,06%	ING GROEP NV	2,6%	-0,10%
VZ VENDOR FINANCING	2,4%	0,05%	VIVION INVESTMENTS	2,4%	-0,06%
RAIFFEISEN BANK INTL	2,3%	0,04%	STORA ENSO OYJ	1,1%	-0,04%

Mesures de risques

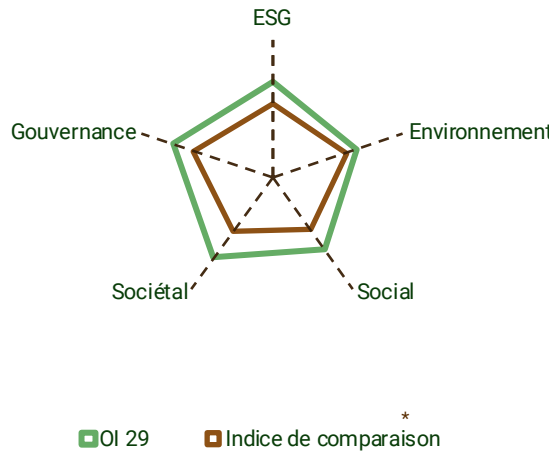
Ratios	Compartiment
Rendement Actuariel (%)	5,1
Duration	5,4
Notation Moyenne	BBB+
Investment Grade	65%
High Yield	35%



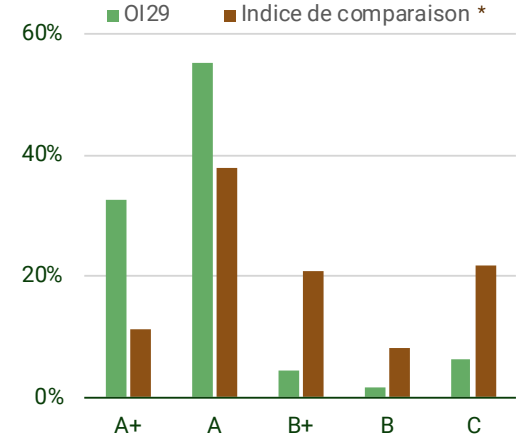
Analyse ESG

Notation ESG du fonds

	OI 29	Indice de comparaison*
ESG	61/100	43/100
Environnement	65/100	45/100
Social	57/100	38/100
Sociétal	62/100	40/100
Gouvernance	59/100	49/100



Répartition des notes ESG



Meilleures notes ESG

Obligations	Thématiques	Poids	Note ESG**
Stora Enso Oyj 4.25% EMTN 23/01.09.29	Economie circulaire	1,1%	92,7 A+
Valeo SA 5.875% EMTN 23/12.04.29	Economie circulaire	2,8%	88,6 A+
Telecom Italia SpA 1.625% EMTN Ser 44 21/18.01.29	Efficacité énergétique	0,9%	88,3 A+
Inmobiliaria Colo SOCIMI SA 2.5% EMTN Ser 4 17/28.	Efficacité énergétique	0,5%	87,6 A+
Raiffeisen Bank Intl AG VAR 21/17.06.33	Technologies innovante	2,3%	87,0 A+

**Les notations ESG sont effectuées en internes par PH Gestion à l'aide d'un outil propriétaire

Exposition par thématique

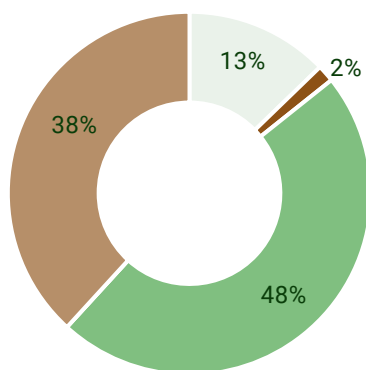
Thématiques de la transition	Poids
Production d'énergie	19,2%
Technologies innovantes	23,8%
Efficacité énergétique	19,5%
Economie circulaire	23,2%
Social	14,3%

Principaux indicateurs ESG du fonds

Indicateurs	OI29	Indice de comparaison *	Taux de couverture du fonds	Taux de couverture de l'indice
Part de CA éligible à la Taxonomie, en %	29%	21%	100%	100%
Intensité des émissions (Scope 1, 2 et 3), en TC02 / M€ de CA	209	632	81%	98%
Due dilligence sur les droits de l'homme	42%	38%	100%	100%
Suivi de la politique ESG de la supply chain	42%	8%	100%	100%
Existence d'un rôle responsable de la RSE	40%	51%	100%	100%

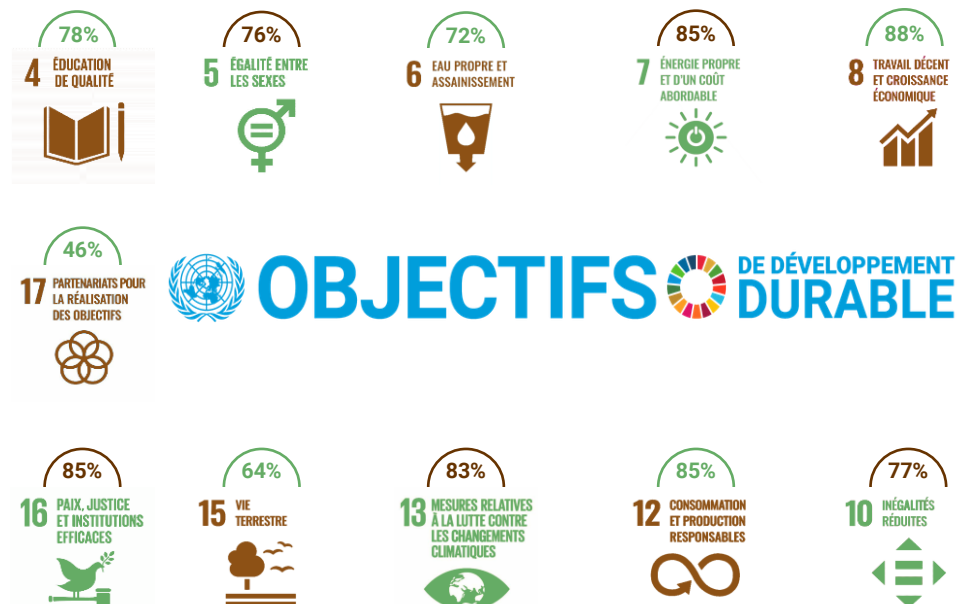
*Calculée sur la part investie

Contributions directes aux ODD



- Energies renouvelables (ODD 7)
- Infrastructure résiliente (ODD 9)
- Consommation responsable (ODD 12)
- Changement climatique (ODD 13)
- Ne contribue pas

Contributions indirectes aux ODD



* Indice de comparaison : Bloomberg Euro Aggregate 5/7 ans (LEC5TREU)



Informations importantes : Les performances passées ne sont pas un indicateur fiable des performances futures et ne sont pas constantes dans le temps et ne font l'objet d'aucune garantie. L'OPCVM peut ne pas être approprié à tous les investisseurs. Les risques et frais liés à l'investissement dans l'OPCVM sont décrits dans le DIC (document d'information clé pour l'investisseur) et le prospectus de cet OPCVM, qui sont téléchargeables à partir du site www.pergam.net. Pergam invite les personnes concernées à en prendre connaissance. Le DIC doit être remis au souscripteur préalablement à la souscription. Le traitement fiscal dépend de la situation de chaque client et est susceptible d'être modifié ultérieurement. Ce document doit être lu conjointement avec le prospectus et le DIC qui sont disponibles sur notre site internet www.pergam.net.

« Source : Bloomberg Index Services Limitée. BLOOMBERG® et les indices référencés dans le présent document (les « Indices », et chacun de ces indices, un « Indice ») sont des marques de service de Bloomberg Finance L.P. et de ses sociétés affiliées (collectivement « Bloomberg ») et/ou d'un ou plusieurs fournisseurs tiers (chacun de ces fournisseurs, un « Fournisseur Tiers ») et ont obtenu une licence d'utilisation à certaines fins pour PERGAM SAS (le « Licencié »). Dans la mesure où un fournisseur tiers apporte une propriété intellectuelle en relation avec l'indice, ces produits tiers, noms de sociétés et logos sont des marques commerciales ou des marques de service et restent la propriété de ce fournisseur tiers.

Bloomberg ou les concédants de licence de Bloomberg détiennent tous les droits de propriété sur les indices Bloomberg. Ni Bloomberg ni les concédants de licence de Bloomberg, y compris un fournisseur tiers, n'approuvent ce matériel, ni ne garantissent l'exactitude ou l'exhaustivité de toute information contenue dans le présent document, ni n'offrent aucune garantie, expresse ou implicite, quant aux résultats qui en seront obtenus et, dans la mesure maximale autorisée par la loi, ni Bloomberg ni les concédants de licence de Bloomberg, y compris un fournisseur tiers, ne pourront être tenus responsables des blessures ou des dommages qui en découlent. »