



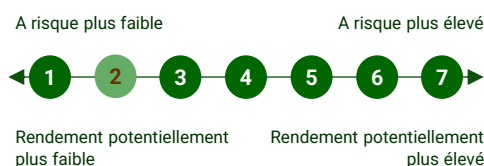
## Politique d'investissement

- Fonds daté « **Buy and Watch** » 2029
- Stratégie d'investissement : **Fonds SFDR Article 9** soutenant des financements durables avec des **implications environnementales** et **sociales** au cœur du processus d'investissement
- Horizon de placement recommandé 5 ans

## Chiffres clés

**Valeur liquidative (Actions I/R) :** 104,44 € / 104,05 €  
**Actif du compartiment :** 30,34 M €

## Indicateur de risque - SRI



## Caractéristiques du compartiment

### Gérants PERGAM :



Alexandre FERCI



Aymeric DIDAY

### Conseil ESG Philippe Hottinguer Gestion:



Oscar BEYLACQ

**Forme juridique :** SICAV UCITS V Française

**Date de lancement :** 28/06/2024

**Code ISIN :**

- Action I :** FR001400P3W4
- Action R :** FR001400P3V6

**Valeur liquidative :**

- Action I :** 104,44 €
- Action R :** 104,05 €

**Ticker Bloomberg :** PEOBIMI FP / PEOBIMR FP

**Classification :** Obligations Euro Diversifiées

**SFDR :** Article 9

**Devise de référence :** EUR

**Fréquence de valorisation :** Quotidienne

## Informations administratives

**Dépositaire :** ODDO BHF

**Société de gestion :** PERGAM

**Souscription / rachat cutoff :** 11h

**Souscription / rachat règlement :** J+2

## Frais

**Frais de souscription :** 2% max.

**Frais de rachat :** 0%

**Frais de gestion :**

- Part I :** 0,6%
- Part R :** 1,2%

## Contact

[investors@pergam.net](mailto:investors@pergam.net)

## Philosophie d'investissement

Un fonds qui a pour objectif de combiner **performance financière** et **extra-financière**, basé sur une stratégie de portage de type « **Buy & Watch** », tout en répondant aux plus hauts standards en matière de durabilité.

1/ L'univers d'investissement est d'abord filtré par **Philippe Hottinguer Gestion**.

2/ **Pergam** sélectionne les valeurs correspondant à sa double approche financière et extra-financière.

- L'analyse bottom-up évalue la solidité financière des émetteurs, les risques spécifiques, le potentiel de croissance durable, et leur capacité à offrir une valeur à long terme.
- L'analyse top-down examine les conditions économiques, les tendances du marché et les secteurs durables pour répartir les investissements selon les perspectives macroéconomiques, sectorielles et ESG.

3/ Une analyse approfondie **ESG** est réalisée sur chacun des émetteurs sélectionnés.

4/ Calibrage des pondérations et suivi des émetteurs.

## Notre approche en matière de durabilité



Article 9 SFDR



Une gestion responsable/éthique



Standards ICMA

Quatre piliers



Environnemental



Social



Sociétal



Gouvernance

### Un univers global durable :



Green bonds



Social bonds



Sustainable bonds



Sustainability-linked bonds

## Commentaire de Gestion

Le fonds continue sur sa lancée de 2024 en progressant de +0.43% sur le mois de janvier.

Du côté de la **BCE**, une réduction des taux directeurs de 25 points de base a été décidée, marquant une divergence par rapport à la **FED**, qui a choisi de maintenir ses taux inchangés. Cette décision survient dans un contexte où l'économie européenne continue de faire face à de multiples défis. L'écart de performance entre les marchés européens, en difficulté, et les États-Unis, en pleine forme, n'a jamais été aussi important. Plusieurs facteurs expliquent cette situation. Nous pouvons citer notamment la stagnation économique en Allemagne depuis deux ans, l'instabilité politico-budgétaire en France, les tensions liées aux prix de l'énergie, la guerre en Ukraine, ainsi que l'incapacité de l'Union européenne à répondre à des enjeux stratégiques.

Le mois de janvier a été marqué par l'investiture de **Donald Trump** à la présidence américaine. La nouvelle politique américaine avec le capitaine Donald laisse craindre un dérapage de l'inflation avec l'imposition de tarifs et l'expulsion massive d'immigrés « illégaux ».

Par ailleurs, l'économie américaine se montre particulièrement résiliente, tant sur le plan de la croissance que du chômage.

A titre d'exemple, les indices **ISM** se sont largement inscrits au-dessus de 50 (zone d'expansion de l'économie) et le taux de **chômage** reste proche de 4%.

Cela contraste fortement avec l'ambiance sur le **Vieux Continent**, en proie à des incertitudes politiques, budgétaires et même militaires.

En conclusion, le climat des affaires est particulièrement morose en Europe (PMI Manufacturier 46.7).

Côté taux, la pente de la courbe **2-10** aux Etats-Unis est restée stable à 33 bps.

La courbe allemande continue quant à elle de se pentifier sur du **2-10** passant de 28 à 33bps.

Deux nouveaux émetteurs ont intégré le portefeuille, **Nemak**, équipementier automobile mexicain et **Eurogrid**, service d'électricité aux collectivités en Allemagne.

Cela contribue à augmenter la diversification du fonds et à pérenniser le rendement actuariel offert.

Le **Sustainability-Linked Bond** émis par **Nemak** en juillet 2021 intègre un KPI (indicateur clés de performance) climatique visant à réduire les émissions de CO<sub>2</sub> scopes 1 et 2 du groupe de 18 % d'ici 2026 par rapport à 2019. Ce KPI couvre 29,6 % du bilan carbone total de l'entreprise, sans inclure le scope 3. Toutefois, **Nemak** s'est engagé, dans le cadre de sa trajectoire de décarbonation validée par le SBTi, à réduire ses émissions de scope 3 liées à l'achat de produits de 14%, ce qui représente 81 % du scope 3 de l'entreprise.

L'atteinte de l'objectif lié au KPI scopes 1 et 2 sera évaluée à la fin de l'année 2026. En cas de non-respect de cette cible, le coupon de l'obligation sera majoré de 25 pbs.



Fonds à échéance



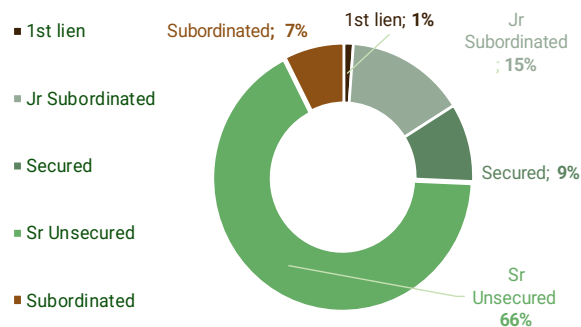
Fonds SFDR Article 9

Rapport mensuel : janvier 2025

**Analyse de portefeuille**

**Allocation**

En pourcentage de l'actif net

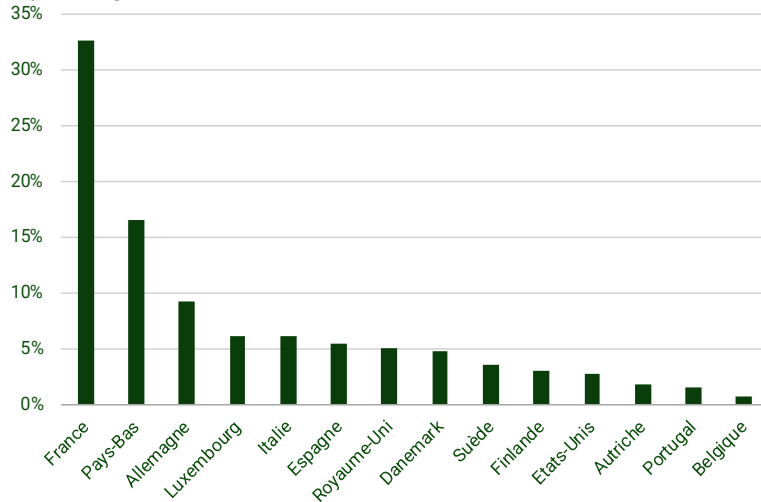


**Principales positions du compartiment**

Sociétés	Secteurs	Pays	Poids
IMERYS SA	Fonds	France	3,2%
RAIFFEISEN BANK INTL	Banque	Autriche	3,1%
AIR FRANCE-KLM	Conso. cycl.	France	2,7%
TDC NET AS	Communications	Danemark	2,5%
P3 GROUP SARL	Immobilier	Luxembourg	2,4%

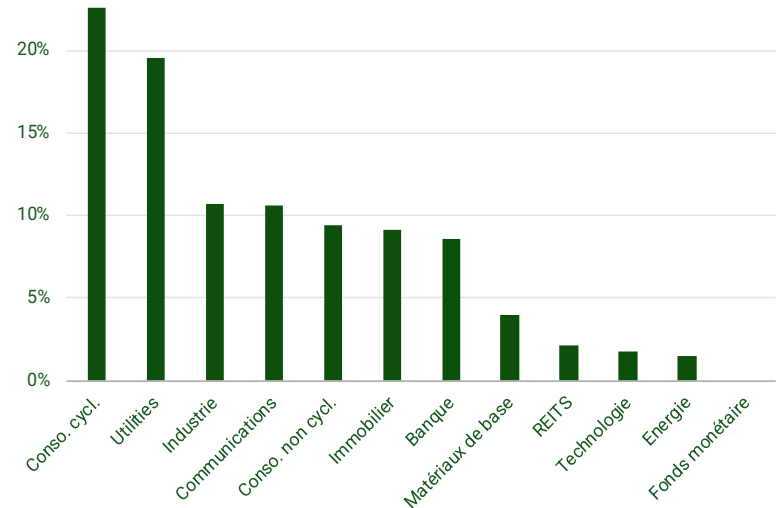
**Répartition géographique**

En pourcentage de l'actif net



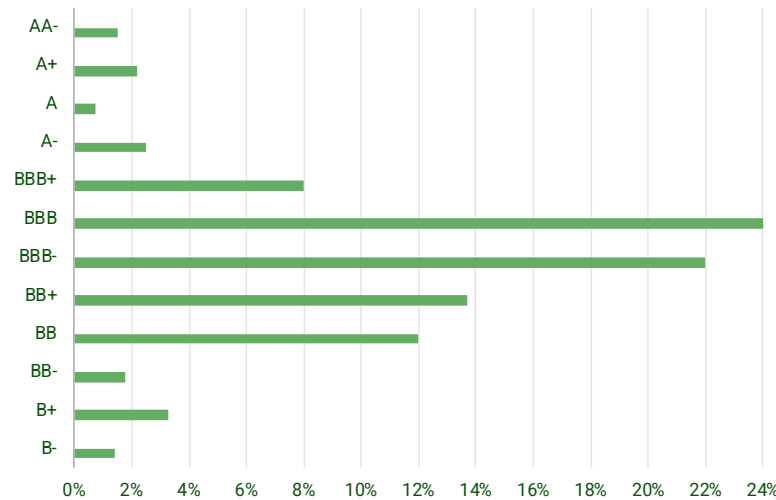
**Répartition sectorielle**

En pourcentage de l'actif net



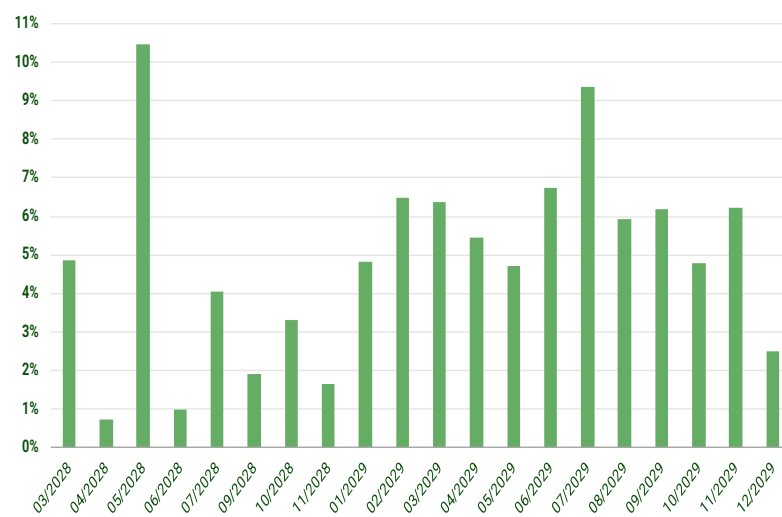
**Répartition par notation**

En pourcentage de l'actif net



**Répartition par maturité**

En pourcentage de l'actif net



**Principaux contributeurs**

	Poids	Contrib.		Poids	Contrib.
<b>FORVIA SE</b>	1,5%	0,05%	<b>BAYERISCHE LANDESBANK</b>	1,8%	-0,10%
<b>ELO SACA</b>	1,2%	0,04%	<b>CECONOMY AG</b>	1,7%	-0,05%
<b>VOLKSWAGEN INTL FIN NV</b>	1,8%	0,03%	<b>VIVION INVESTMENTS</b>	1,7%	-0,05%

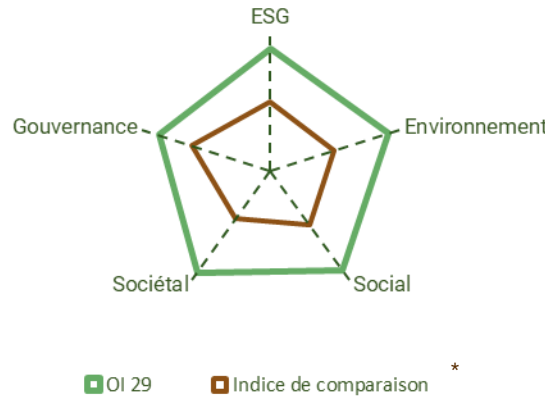
**Mesures des risques**

Ratios	Compartiment
Rendement Actuariel (%)	4,52
Duration	3,1
Notation Moyenne	BBB
Investment Grade	66%
High Yield	34%

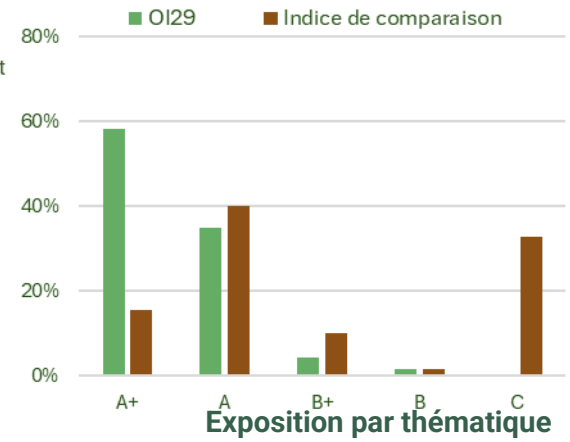
Analyse ESG

Notation ESG du fonds

	OI 29	Indice de comparaison
<b>ESG</b>	<b>73/100</b>	<b>41/100</b>
<b>Environnemental</b>	74/100	40/100
<b>Social</b>	73/100	40/100
<b>Sociétal</b>	74/100	35/100
<b>Gouvernance</b>	70/100	49/100



Répartition des notes ESG



Meilleures notes ESG

Obligations	Thématiques	Poids	Note ESG**
Valeo SA 5,875% EMTN 23/12,04,29	Economie circulaire	1,8%	106,0 A+
Telefonica Europe BV VAR 21/12,05,Perpetual	Efficacité énergétique	1,6%	97,9 A+
RCI Banque SA 3,375% EMTN 24/26,07,29	Economie circulaire	1,7%	94,0 A+
A2A SpA 1% EMTN Ser 8 19/16,07,29	Production d'énergie	0,5%	90,8 A+
Electricité de France SA 3,75% EMTN 23/05,06,27	Production d'énergie	0,7%	90,3 A+

Thématiques de la transition	Poids
Production d'énergie	16,5%
Technologies innovantes	23,1%
Efficacité énergétique	23,0%
Economie circulaire	33,3%
Social	4,1%

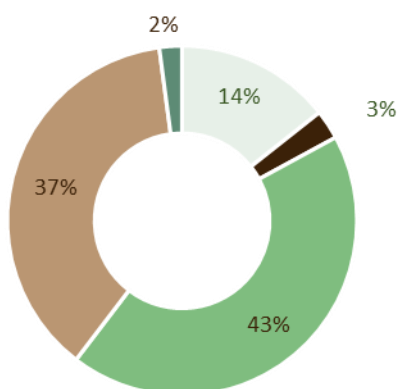
\*\*Les notations ESG sont effectuées en interne par PH Gestion à l'aide d'un outil propriétaire

Principaux indicateurs ESG du fonds

Indicateurs	OI29	Indice de comparaison *	Taux de couverture du fonds	Taux de couverture de l'indice
Part de CA éligible à la Taxonomie, en %	35%	27%	100%	100%
Intensité des émissions (Scope 1, 2 et 3), en TCO2 / M€ de CA	1283	1289	97%	98%
Due diligence sur les droits de l'homme	76%	59%	96%	70%
Suivi de la politique ESG de la supply chain	67%	11%	96%	100%
Existence d'un rôle responsable de la RSE	77%	68%	91%	95%

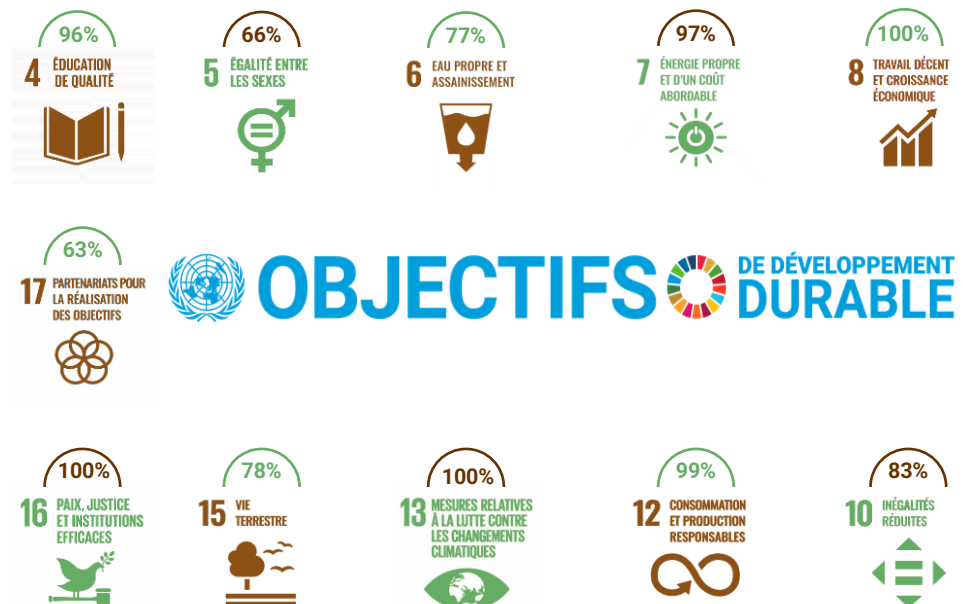
\*Calculée sur la part investie

Contributions directes aux ODD



- Energies renouvelables (ODD 7)
- Infrastructure résiliente (ODD 9)
- Consommation responsable (ODD 12)
- Changement climatique (ODD 13)
- Ne contribue pas

Contributions indirectes aux ODD



\* Indice de comparaison : Bloomberg Euro Aggregate 5/7 ans (LEC5TREU)



**Informations importantes :** Les performances passées ne sont pas un indicateur fiable des performances futures et ne sont pas constantes dans le temps et ne font l'objet d'aucune garantie. L'OPCVM peut ne pas être approprié à tous les investisseurs. Les risques et frais liés à l'investissement dans l'OPCVM sont décrits dans le DIC (document d'information clé pour l'investisseur) et le prospectus de cet OPCVM, qui sont téléchargeables à partir du site [www.pergam.net](http://www.pergam.net). Pergam invite les personnes concernées à en prendre connaissance. Le DIC doit être remis au souscripteur préalablement à la souscription. Le traitement fiscal dépend de la situation de chaque client et est susceptible d'être modifié ultérieurement. Ce document doit être lu conjointement avec le prospectus et le DIC qui sont disponibles sur notre site internet [www.pergam.net](http://www.pergam.net).

« Source : Bloomberg Index Services Limitée. BLOOMBERG® et les indices référencés dans le présent document (les « Indices », et chacun de ces indices, un « Indice ») sont des marques de service de Bloomberg Finance L.P. et de ses sociétés affiliées (collectivement « Bloomberg ») et/ou d'un ou plusieurs fournisseurs tiers (chacun de ces fournisseurs, un « Fournisseur Tiers ») et ont obtenu une licence d'utilisation à certaines fins pour PERGAM SAS (le « Licencié »). Dans la mesure où un fournisseur tiers apporte une propriété intellectuelle en relation avec l'indice, ces produits tiers, noms de sociétés et logos sont des marques commerciales ou des marques de service et restent la propriété de ce fournisseur tiers.

Bloomberg ou les concédants de licence de Bloomberg détiennent tous les droits de propriété sur les indices Bloomberg. Ni Bloomberg ni les concédants de licence de Bloomberg, y compris un fournisseur tiers, n'approuvent ce matériel, ni ne garantissent l'exactitude ou l'exhaustivité de toute information contenue dans le présent document, ni n'offrent aucune garantie, expresse ou implicite, quant aux résultats qui en seront obtenus et, dans la mesure maximale autorisée par la loi, ni Bloomberg ni les concédants de licence de Bloomberg, y compris un fournisseur tiers, ne pourront être tenus responsables des blessures ou des dommages qui en découlent. »