



Fonds à échéance

2029



Fonds SFDR Article 9

Rapport mensuel : mars 2026

Politique d'investissement

- Fonds daté « Buy and Watch » 2029
- Stratégie d'investissement : Fonds SFDR Article 9 soutenant des financements durables avec des implications environnementales et sociales au cœur du processus d'investissement
- Horizon de placement recommandé : 5 ans

Chiffres clés

Valeur liquidative (action I/R) : 107,07/ 105,93 €
Actif du compartiment : 64,03 M €
Date dernière VL : 31/03/2026

Indicateur de risque - SRI



Caractéristiques du compartiment

Gérants PERGAM :



Alexandre
FERCI



Aymeric
DIDAY

ESG :



Agathe
DER
BAGHDASSARIAN
Philippe Hottinguer
gestion



Sarah
SCHAMBERGER
PERGAM

Forme juridique : SICAV UCITS V Française

Date de lancement : 28/06/2024

Code ISIN :

- Action I : FR001400P3W4
- Action R : FR001400P3V6

Valeur liquidative :

- Action I : 107,07 €
- Action R : 105,93 €

Ticker Bloomberg : PEOBIMI FP / PEOBIMR FP

Classification : Obligations Euro Diversifiées

SFDR : Article 9

Devise de référence : EUR

Fréquence de valorisation : Quotidienne

Informations administratives

Dépositaire : ODDO BHF

Société de gestion : PERGAM

Souscription / rachat cutoff : 12h

Souscription / rachat règlement : J+2

Frais

Frais de souscription : 2% max.

Frais de rachat : 0%

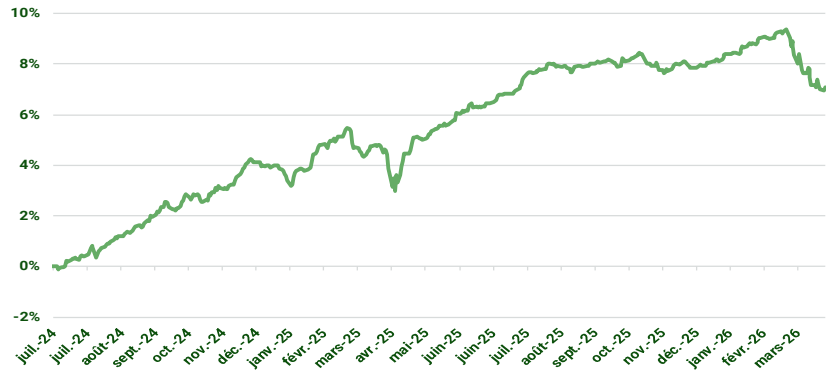
Frais de gestion :

- Part I : 0,6%
- Part R : 1,2%

Contact

investors@pergam.net

Performances – Part I



Performances cumulées

	Part I	Part R*
1 mois	-2,1%	-2,1%
3 mois	-1,0%	-1,2%
6 mois	-0,9%	-1,2%
YTD	-1,0%	-1,2%
1 an	2,4%	1,8%
Création	7,1%	5,9%

Performances calendaires

	Part I	Part R
2024	3,99%	3,65%
2025	4,02%	3,41%

Notre approche en matière de durabilité

Un univers global durable :



Green
bonds



Social
bonds



Sustainable
bonds



Sustainability-
linked bonds



Commentaire de Gestion

Le fonds recule de 2.09% sur le mois dans un environnement obligataire particulièrement difficile, dominé par la résurgence brutale des craintes inflationnistes liées au conflit au Moyen-Orient.

Le déclencheur est le même que sur les autres classes d'actifs : la fermeture du Détroit d'Ormuz début mars, avec un Brent qui a culminé à 126 dollars avant de se stabiliser entre 115 et 120 dollars en fin de mois. Les banques centrales se retrouvent prises en étau, la Fed comme la BCE ne pouvant ni baisser (risque inflation) ni monter (risque récession). La BCE maintient son taux de dépôt à 2,00% en soulignant des risques stagflationnistes croissants.

Les taux souverains européens ont fortement remonté sur le mois. Le 5 ans français passe de 2,53% à 3,14% (+60 bps) et le 10 ans de 3,22% à 3,72% (+50 bps). C'est la composante la plus pénalisante pour un fonds obligataire à duration positive : la hausse des taux sans risque comprime mécaniquement les prix des obligations en portefeuille, indépendamment de la qualité de crédit des émetteurs.

Sur le crédit, la tension a été tout aussi marquée. Le Main termine le mois à 71,43 bps contre 55,53 bps en début de période (+29%), et le Crossover s'écarte de 260 à 353 bps (+35%). Ce repricing reflète la dégradation des perspectives de croissance mondiale et l'aversion au risque généralisée des investisseurs. Dans ce contexte, le segment High Yield a naturellement davantage souffert que l'Investment Grade, pénalisé par la double pression de l'élargissement des spreads et de la hausse des taux sans risque.

La stratégie Buy & Watch du fonds, qui vise à porter les obligations jusqu'à maturité en 2029, offre toutefois un cadre rassurant dans ces épisodes de volatilité.

En effet, portage actuariel du portefeuille continue de s'accumuler quotidiennement, constituant un amortisseur naturel face à la volatilité des valorisations.

La notation moyenne du fonds en catégorie Investment Grade et une analyse crédit rigoureuse des émetteurs sont des facteurs clefs pour traverser sereinement la séquence de marché actuelle.

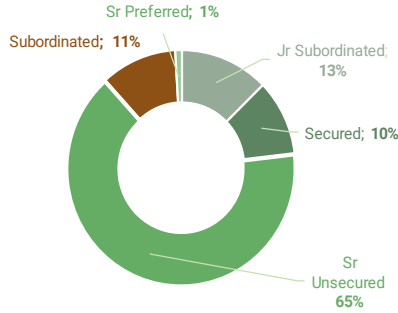
L'obligation verte de VINCI SA, émise en novembre 2020, constitue la première émission de ce type réalisée par le Groupe. D'un montant nominal de 500 M€, cette obligation senior non garantie, arrivant à échéance le 27 novembre 2028, se distingue par un coupon fixe de 0%. L'intégralité des fonds a été allouée dès la première année à deux projets emblématiques du Groupe. Environ 51 % du montant, soit 258 M€, ont été consacrés au refinancement de la participation dans LISEA, concessionnaire de la ligne à grande vitesse Sud Europe Atlantique (Tours-Bordeaux), contribuant ainsi à un report modal significatif depuis la route et l'aérien et à la réduction des émissions associées. Les 49 % restants, soit 242 M€, ont financé la construction de l'Archipel à Nanterre, siège mondial du Groupe, qui bénéficie des certifications LEED Gold, BREEM Very Good et HQE Excellent, attestant d'une haute performance énergétique et d'une réduction significative de l'empreinte carbone opérationnelle.



Analyse de portefeuille

Allocation

En pourcentage de l'actif net

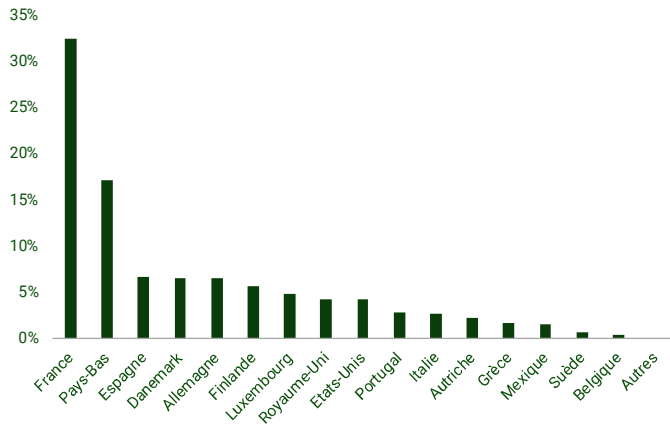


Principales positions du compartiment

Sociétés	Secteurs	Pays	Poids
ELECTRICITE DE FRANCE SA	Utilities	France	3,2%
SOCIETE GENERALE	Banque	France	3,2%
IBERDROLA INTL BV	Utilities	Pays-Bas	2,9%
VOLKSWAGEN INTL FIN NV	Conso. cycl.	Pays-Bas	2,6%
BAYERISCHE LANDESBANK	Banque	Allemagne	2,5%

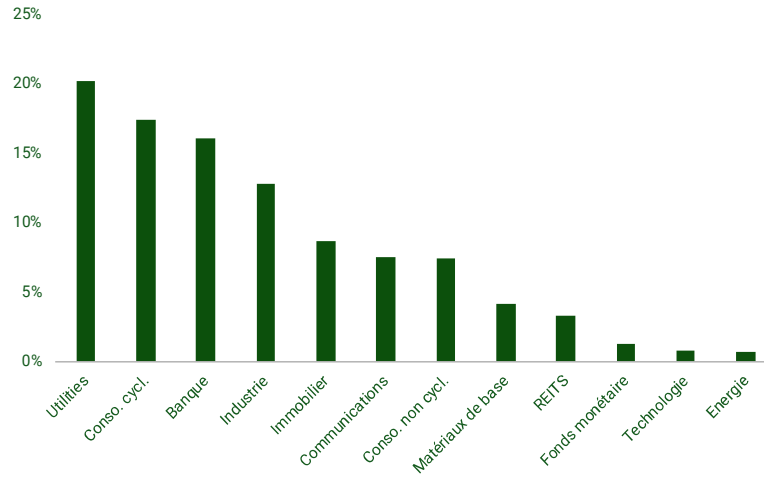
Répartition géographique

En pourcentage de l'actif net



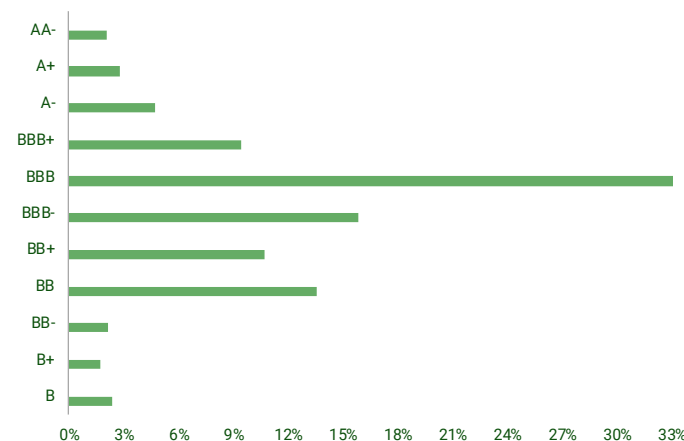
Répartition sectorielle

En pourcentage de l'actif net



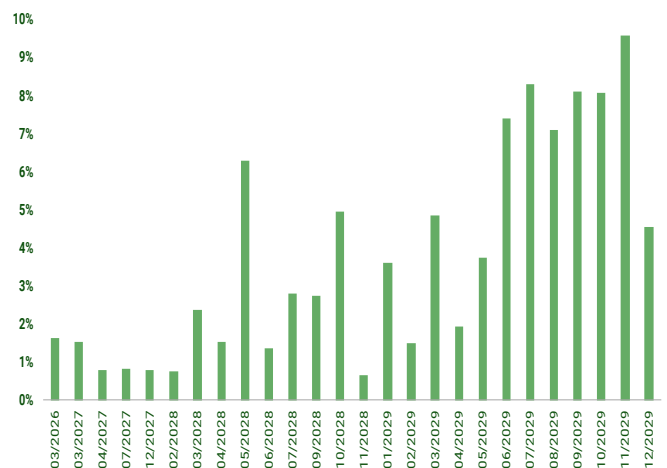
Répartition par notation

En pourcentage de l'actif net



Répartition par maturité

En pourcentage de l'actif net



Principaux contributeurs

Contributeur	Poids	Contrib.
CLARIANE SE	2,2%	0,01%
IHO VERWALTUNGS GMBH	0,5%	0,01%
AUDAX RENOVABLES SA	0,8%	0,00%
STELLANTIS NV	2,4%	-0,17%
NEW IMMO HOLDING SA	1,6%	-0,16%
CITYCON OYJ	1,2%	-0,09%

Mesures des risques

Ratios	Compartiment
Rendement Actuariel (%)	5,13
Duration	2,6
Notation Moyenne	BBB-
Investment Grade	72%
High Yield	28%



Fonds à échéance

2029



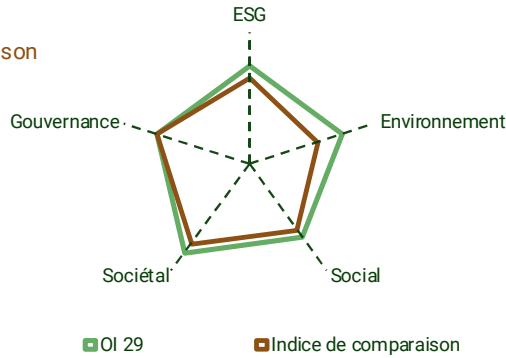
Fonds SFDR Article 9

Rapport mensuel : mars 2026

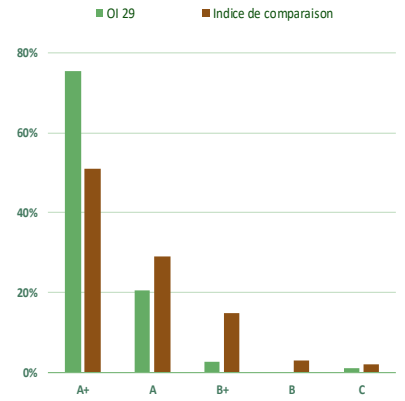
Analyse ESG

Notation ESG du fonds

	OI 29	Indice de comparaison
ESG	75/100	65/100
Environnement	74/100	55/100
Social	69/100	61/100
Sociétal	83/100	74/100
Gouvernance	74/100	73/100



Répartition des notes ESG



Meilleures notes ESG

Obligations	Thématiques	Poids	Note ESG**
RED ELECTRICA CORP	Production d'énergie	0,8%	89,2 A+
INMOBILIARIA COLONIAL SO	Efficacité énergétique	0,2%	87,9 A+
CAIXABANK SA	Production d'énergie	0,8%	86,5 A+
METLEN ENERGY & METALS	Production d'énergie	0,8%	86,4 A+
ORSTED A/S	Production d'énergie	1,5%	86,0 A+

Exposition par thématique

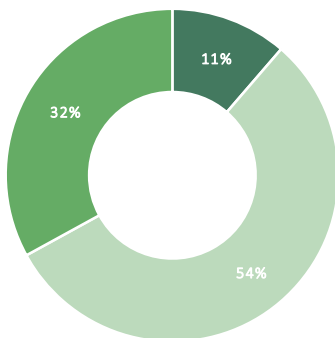
Thématiques de la transition	Poids
Production d'énergie	22,4%
Technologies innovantes	16,2%
Efficacité énergétique	40,3%
Economie circulaire	14,5%
Social	2,2%

Principaux indicateurs ESG du fonds

Indicateurs	OI29	Bloomberg Euro Aggregate 5-7	Taux de couverture du fonds	Taux de couverture de l'indice
Part de CA éligible à la Taxonomie, en %	47%	38%	69%	48%
Intensité des émissions (Scope 1, 2 et 3), en TCO2 / M€ de CA	2313	1710	93%	67%
Due diligence sur les droits de l'homme	94%	82%	99%	99%
Politique d'achats responsables	97%	84%	99%	99%
Existence d'un rôle responsable de la RSE	100%	94%	95%	99%

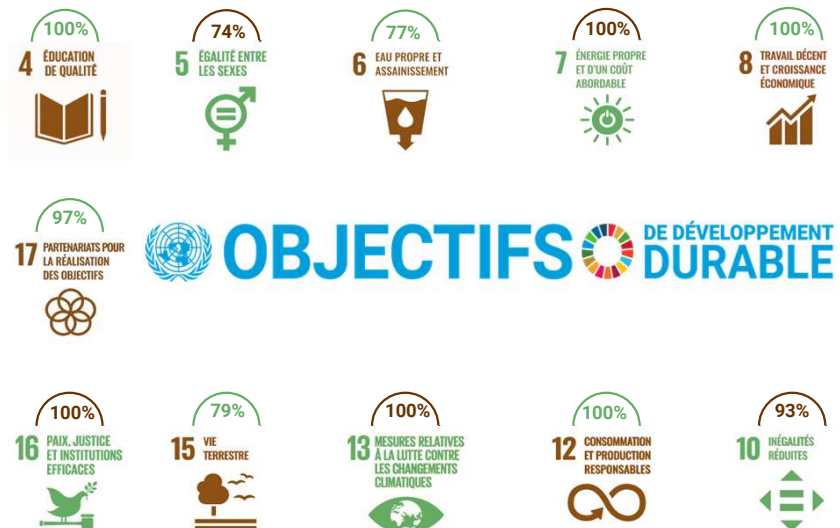
*Calculée sur la part investie

Contributions directes aux ODD



- Energies renouvelables (ODD 7)
- Consommation responsable (ODD 12)
- Changement climatique (ODD 13)

Contributions indirectes aux ODD



OBJECTIFS DE DÉVELOPPEMENT DURABLE

PERGAM CRÉATEUR D'INVESTISSEMENT



Informations importantes : Les performances passées ne sont pas un indicateur fiable des performances futures et ne sont pas constantes dans le temps et ne font l'objet d'aucune garantie. L'OPCVM peut ne pas être approprié à tous les investisseurs. Les risques et frais liés à l'investissement dans l'OPCVM sont décrits dans le DIC (document d'information clé pour l'investisseur) et le prospectus de cet OPCVM, qui sont téléchargeables à partir du site www.pergam.net. Pergam invite les personnes concernées à en prendre connaissance. Le DIC doit être remis au souscripteur préalablement à la souscription. Le traitement fiscal dépend de la situation de chaque client et est susceptible d'être modifié ultérieurement. Ce document doit être lu conjointement avec le prospectus et le DIC qui sont disponibles sur notre site internet www.pergam.net.

« Source : Bloomberg Index Services Limitée. BLOOMBERG® et les indices référencés dans le présent document (les « Indices », et chacun de ces indices, un « Indice ») sont des marques de service de Bloomberg Finance L.P. et de ses sociétés affiliées (collectivement « Bloomberg ») et/ou d'un ou plusieurs fournisseurs tiers (chacun de ces fournisseurs, un « Fournisseur Tiers ») et ont obtenu une licence d'utilisation à certaines fins pour PERGAM SAS (le « Licencié »). Dans la mesure où un fournisseur tiers apporte une propriété intellectuelle en relation avec l'indice, ces produits tiers, noms de sociétés et logos sont des marques commerciales ou des marques de service et restent la propriété de ce fournisseur tiers.

Bloomberg ou les concédants de licence de Bloomberg détiennent tous les droits de propriété sur les indices Bloomberg. Ni Bloomberg ni les concédants de licence de Bloomberg, y compris un fournisseur tiers, n'approuvent ce matériel, ni ne garantissent l'exactitude ou l'exhaustivité de toute information contenue dans le présent document, ni n'offrent aucune garantie, expresse ou implicite, quant aux résultats qui en seront obtenus et, dans la mesure maximale autorisée par la loi, ni Bloomberg ni les concédants de licence de Bloomberg, y compris un fournisseur tiers, ne pourront être tenus responsables des blessures ou des dommages qui en découlent. »