



Fonds à échéance

2029



Fonds SFDR Article 9

Rapport mensuel : février 2026

Politique d'investissement

- Fonds daté « Buy and Watch » 2029
- Stratégie d'investissement : Fonds SFDR Article 9 soutenant des financements durables avec des implications environnementales et sociales au cœur du processus d'investissement
- Horizon de placement recommandé : 5 ans

Chiffres clés

Valeur liquidative (action R) : 107,78 €  
Actif du compartiment : 57,13 M €  
Date dernière VL : 30/01/2026

Indicateur de risque - SRI



Caractéristiques du compartiment

Gérants PERGAM :



Alexandre FERCI



Aymeric DIDAY

ESG :



Agathe DER BAGHDASSARIAN  
Philippe Hottinguer gestion



Sarah SCHAMBERGER  
PERGAM

Forme juridique : SICAV UCITS V Française

Date de lancement : 28/06/2024

Code ISIN :

- Action R : FR001400P3V6

Valeur liquidative : 107,78 €

- Action R :

Ticker Bloomberg : PEOBIMI FP / PEOBIMR FP

Classification : Obligations Euro Diversifiées

SFDR : Article 9

Devise de référence : EUR

Fréquence de valorisation : Quotidienne

Informations administratives

Dépositaire : ODDO BHF

Société de gestion : PERGAM

Souscription / rachat cutoff : 12h

Souscription / rachat règlement : J+2

Frais - Part R

Frais de souscription : 2% max.

Frais de rachat : 0%

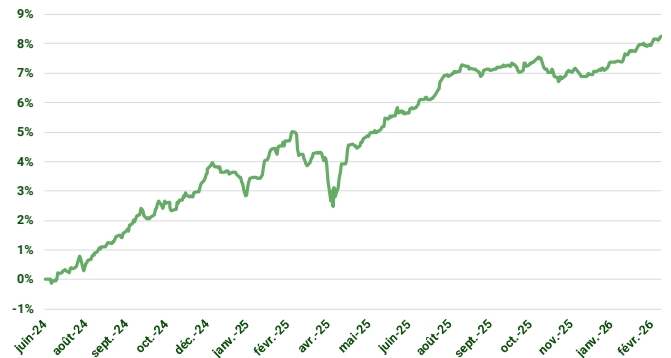
Frais de gestion :

- Part R : 1,2%

Contact

[investors@pergam.net](mailto:investors@pergam.net)

Performances – Part R



Notre approche en matière de durabilité



Article 9 SFDR



Une gestion responsable/éthique



Standards ICMA

Quatre piliers



Un univers global durable :



Green bonds



Social bonds



Sustainable bonds



Sustainability-linked bonds

Commentaire de Gestion

Le fonds progresse de **0.61%** sur le mois.

La croissance demeure **modérée** en **zone Euro** mais **stable**, tandis que la **désinflation** se poursuit, bien que de manière encore hétérogène. Les taux souverains ont globalement peu varié, le Bund 10 ans se maintenant autour de **2,8 %–2,9 %**, dans un marché obligataire étonnamment **calme**.

Le taux 5 ans français a évolué entre 2.85% et 2.72% sur la période, porté par l'espoir d'un consensus politique plus fort sur le budget français.

Dans le même temps, le risque de crédit **Investment Grade** est resté globalement **stable** (50.66 – 51.36) et le Haut Rendement a évolué entre 244.24 et 247.32, soit une très légère tension.

Parmi les facteurs expliquant cette belle performance, toujours un portage attractif supérieur à **4%** mais aussi un **bond picking** qui s'est avéré pertinent sur la période (Eramet, EDF perp., Servicios Medio Ambiente, etc).

Nous continuons de travailler le taux actuariel en concentrant nos positions sur le segment Investment Grade, sur les noms offrant le meilleur rendement et en diversifiant sur la partie **Haut Rendement**.

La zone 3-5 ans reste intéressante sur la courbe des taux euros au regard de la visibilité offerte par la banque centrale et de la globale stabilité des prix.

**Focus du mois : EnBW** (Energie Baden-Württemberg AG) figure parmi les **leaders** du secteur de l'énergie en Allemagne et en Europe. L'entreprise fournit de l'électricité, du gaz, de l'eau et de la chaleur, tout en proposant une gamme complète de services liés aux infrastructures énergétiques. Sa **solidité financière** s'est confirmée à l'automne 2025 avec un chiffre d'affaires de 25,8 milliards d'euros et un EBITDA ajusté de 3,6 milliards d'euros, permettant au groupe de maintenir ses objectifs de rentabilité pour l'ensemble de l'année.

Le groupe est aujourd'hui un **acteur majeur** de la **transition énergétique**. Sa stratégie repose sur un investissement massif dans la **décarbonation** avec un montant ayant atteint 4,7 milliards d'euros sur les neuf premiers mois de 2025. En novembre 2025, EnBW a ainsi élargi ses **engagements** pour viser la **neutralité carbone totale** : dès 2040 pour ses propres émissions (Scopes 1 et 2) et d'ici 2050 pour l'ensemble de sa chaîne de valeur (Scope 3). À la fin de l'année 2024, EnBW exploitait déjà 6,6 GW d'énergies renouvelables, portés par un mix équilibré entre l'hydroélectricité, l'éolien offshore (976 MW), l'éolien terrestre (1 323 MW) et le photovoltaïque (1 136 MWp).

Pour financer cette transformation, l'entreprise s'appuie sur des **instruments financiers durables**, à l'image de son **obligation verte hybride** émise en 2021. L'intégralité des fonds a été allouée dont **54%** du montant pour de l'éolien offshore au Royaume-Uni, **19%** pour de l'éolien onshore en Allemagne et en Suède, **24%** pour du photovoltaïque et **3%** pour le déploiement de bornes de recharge électrique en Allemagne. Ces investissements contribuent directement à une capacité installée totale de 3 627,6 MW, dont 821,9 MW sont spécifiquement attribués à cette obligation.

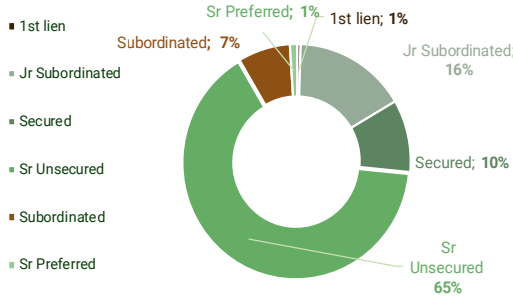
PERGAM CRÉATEUR D'INVESTISSEMENT



Analyse de portefeuille

Allocation

En pourcentage de l'actif net

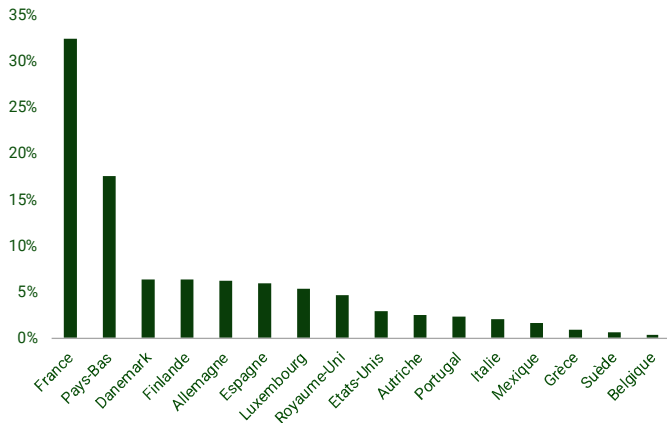


Principales positions du compartiment

Sociétés	Secteurs	Pays	Poids
ELECTRICITE DE FRANCE SA	Utilities	France	3,7%
VOLKSWAGEN INTL FIN NV	Conso. cycl.	Pays-Bas	3,0%
TDC NET AS	Communications	Danemark	2,9%
STELLANTIS NV	Conso. cycl.	Pays-Bas	2,8%
SOCIETE GENERALE	Banque	France	2,7%

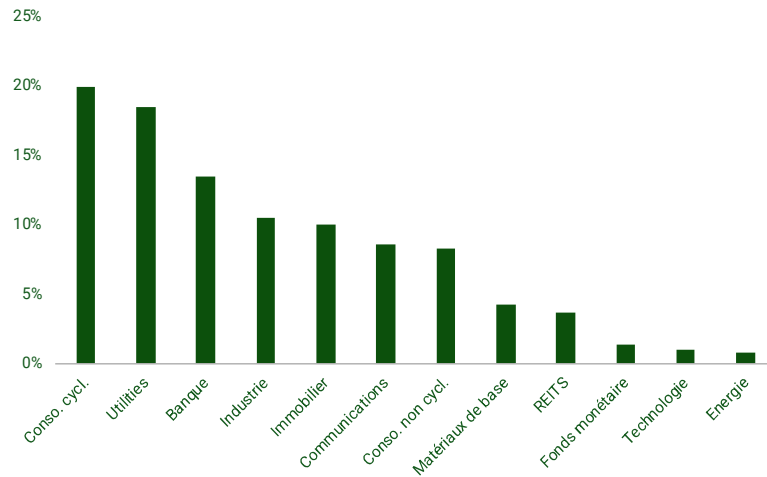
Répartition géographique

En pourcentage de l'actif net



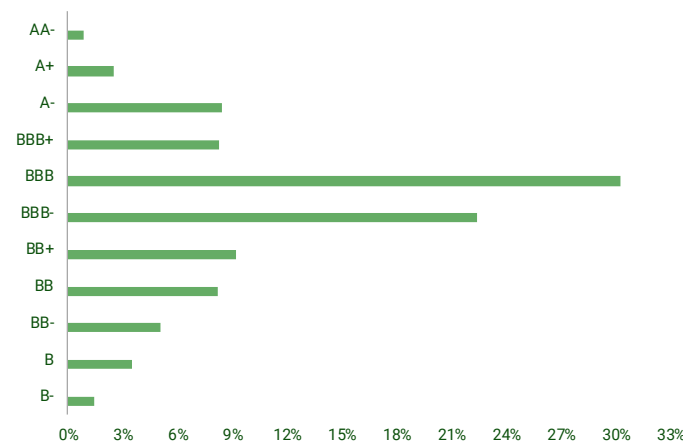
Répartition sectorielle

En pourcentage de l'actif net



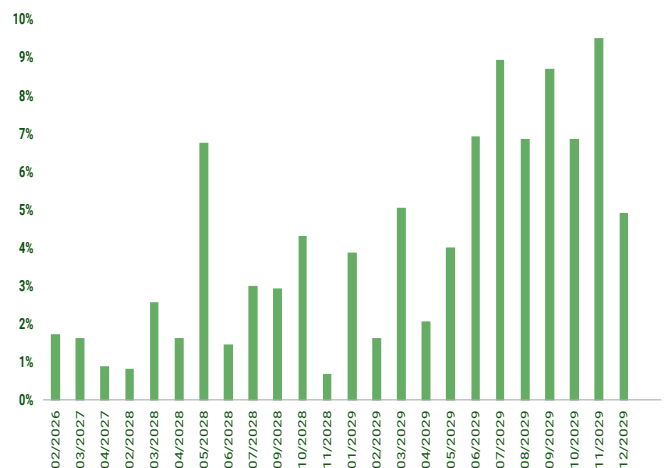
Répartition par notation

En pourcentage de l'actif net



Répartition par maturité

En pourcentage de l'actif net



Principaux contributeurs

Logo	Nom	Poids	Contrib.
	ERAMET	1,8%	0,06%
	INEOS QUATTRO FINANCE 2	1,6%	0,05%
	CITYCON OYJ	1,4%	0,04%
	GOLDSTORY SASU	1,7%	-0,13%
	CECONOMY AG	0,9%	-0,02%
	P3 GROUP SARL	2,2%	-0,02%

Mesures des risques

Ratios	Compartiment
Rendement Actuariel (%)	4,34
Duration	3,1
Notation Moyenne	BBB
Investment Grade	73%
High Yield	27%



Fonds à échéance

2029



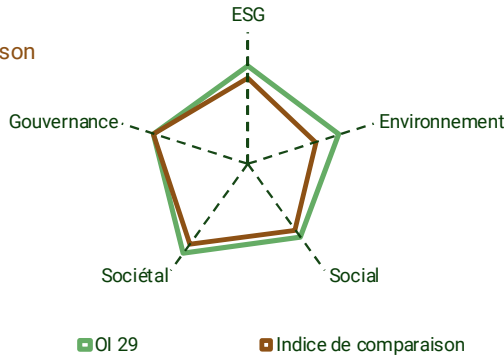
Fonds SFDR Article 9

Rapport mensuel : février 2026

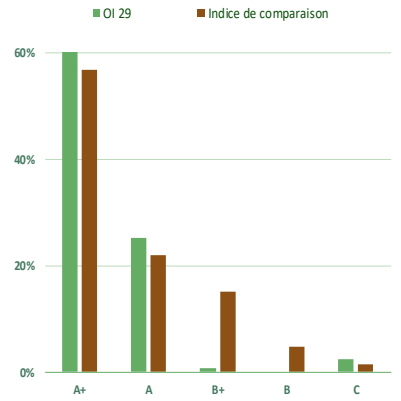
Analyse ESG

Notation ESG du fonds

	OI 29	Indice de comparaison
<b>ESG</b>	<b>75/100</b>	<b>65/100</b>
Environnement	73/100	55/100
Social	68/100	61/100
Sociétal	83/100	74/100
Gouvernance	76/100	76/100



Répartition des notes ESG



Meilleures notes ESG

Obligations	Thématiques	Poids	Note ESG**
RED ELECTRICA CORP	Production d'énergie	0,9%	88,3 A+
CAIXABANK SA	Production d'énergie	1,0%	87,6 A+
INMOBILIARIA COLON	Efficacité énergétique	0,2%	84,8 A+
SECHE ENVIRONNEMI	Economie circulaire	1,6%	83,2 A+
IBERDROLA INTL BV	Production d'énergie	2,5%	82,6 A+

Exposition par thématique

Thématiques de la transition	Poids
Production d'énergie	19,9%
Technologies innovantes	18,8%
Efficacité énergétique	42,2%
Economie circulaire	14,7%
Social	2,4%

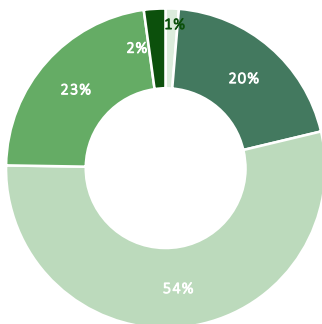
\*\*Les notations ESG sont effectuées en interne par PH Gestion à l'aide d'un outil propriétaire

Principaux indicateurs ESG du fonds

Indicateurs	OI29	Bloomberg Euro Aggregate 5-7	Taux de couverture du fonds	Taux de couverture de l'indice
Part de CA éligible à la Taxonomie, en %	46%	36%	65%	48%
Intensité des émissions (Scope 1, 2 et 3), en TCO2 / M€ de CA	1 658	1 842	93%	64%
Due diligence sur les droits de l'homme	95%	81%	98%	100%
Politique d'achats responsables	100%	84%	98%	100%
Existence d'un rôle responsable de la RSE	100%	32%	93%	90%

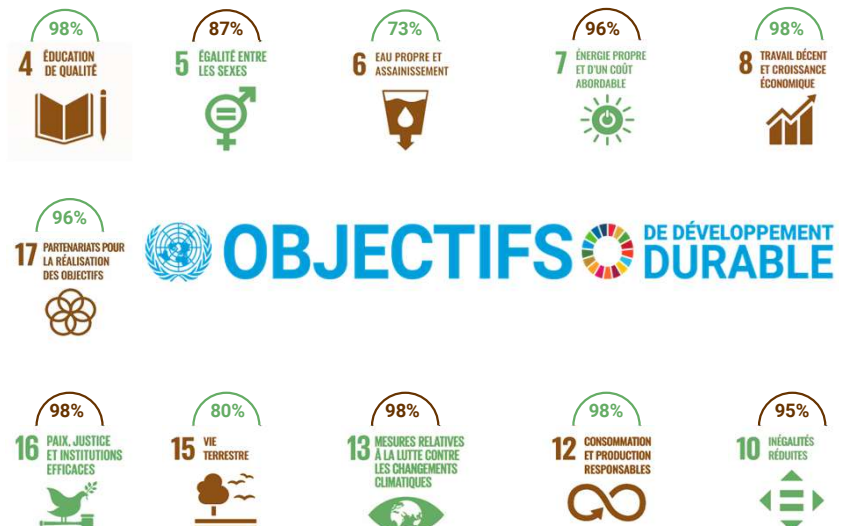
\*Calculée sur la part investie

Contributions directes aux ODD



- Accès à la santé (ODD 3)
- Energies renouvelables (ODD 7)
- Consommation responsable (ODD 12)
- Changement climatique (ODD 13)
- Ne contribue pas

Contributions indirectes aux ODD



OBJECTIFS DE DÉVELOPPEMENT DURABLE

PERGAM CRÉATEUR D'INVESTISSEMENT



**Informations importantes :** Les performances passées ne sont pas un indicateur fiable des performances futures et ne sont pas constantes dans le temps et ne font l'objet d'aucune garantie. L'OPCVM peut ne pas être approprié à tous les investisseurs. Les risques et frais liés à l'investissement dans l'OPCVM sont décrits dans le DIC (document d'information clé pour l'investisseur) et le prospectus de cet OPCVM, qui sont téléchargeables à partir du site [www.pergam.net](http://www.pergam.net). Pergam invite les personnes concernées à en prendre connaissance. Le DIC doit être remis au souscripteur préalablement à la souscription. Le traitement fiscal dépend de la situation de chaque client et est susceptible d'être modifié ultérieurement. Ce document doit être lu conjointement avec le prospectus et le DIC qui sont disponibles sur notre site internet [www.pergam.net](http://www.pergam.net).

« Source : Bloomberg Index Services Limitée. BLOOMBERG® et les indices référencés dans le présent document (les « Indices », et chacun de ces indices, un « Indice ») sont des marques de service de Bloomberg Finance L.P. et de ses sociétés affiliées (collectivement « Bloomberg ») et/ou d'un ou plusieurs fournisseurs tiers (chacun de ces fournisseurs, un « Fournisseur Tiers ») et ont obtenu une licence d'utilisation à certaines fins pour PERGAM SAS (le « Licencié »). Dans la mesure où un fournisseur tiers apporte une propriété intellectuelle en relation avec l'indice, ces produits tiers, noms de sociétés et logos sont des marques commerciales ou des marques de service et restent la propriété de ce fournisseur tiers.

Bloomberg ou les concédants de licence de Bloomberg détiennent tous les droits de propriété sur les indices Bloomberg. Ni Bloomberg ni les concédants de licence de Bloomberg, y compris un fournisseur tiers, n'approuvent ce matériel, ni ne garantissent l'exactitude ou l'exhaustivité de toute information contenue dans le présent document, ni n'offrent aucune garantie, expresse ou implicite, quant aux résultats qui en seront obtenus et, dans la mesure maximale autorisée par la loi, ni Bloomberg ni les concédants de licence de Bloomberg, y compris un fournisseur tiers, ne pourront être tenus responsables des blessures ou des dommages qui en découlent. »